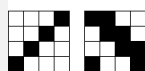
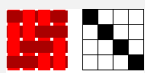


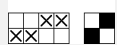
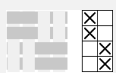
Rättelse övningsuppgift sidan 17

Idén med övningen är att man ska vara tvungen att gå över i Mönster. Då är det panaman, aviglagret, man ska arbeta med.

4-skafts batavia och panama



Bindning rätlager



Bindning aviglager

Förhållandet mellan rät- och aviglager 1/1

Inom rapporten ~~sänks en rättråd en gång för aviginslag~~

Inom rapporten **höjs en avigtråd en gång för rätinslag**

Rapport: trådar och inslag?

Antal skaft och trampor?

Det kan vara praktiskt att börja med ett större antal skaft och trampor, om man inte vet hur många som behövs. När allt är färdigt används Verktyg|Ta Bort|Trampor.

Lösningen längst bak i häftet.

4-skafts batavia och panama

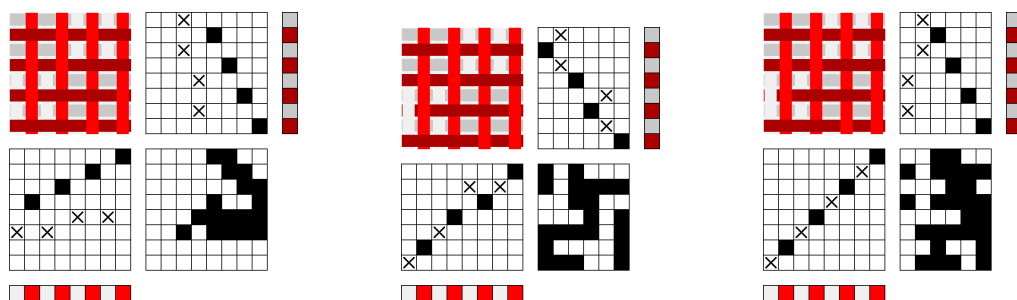


Bild 1

Börja i Inredning och lägg in bindningarna. Sänk aviglagret.

Det går inte att i Inredning ~~sänka~~ **höja** enbart en tråd av aviglagret. Det är solvat för panama.

Gå över till Mönster och höj en avigtråd.

Bild 2

Gå tillbaka till Inredning för att få solvning, trampning och uppknytning.

Bild 3

En bättre solvning om man lägger till ett skaft och dubblerar i uppknytningen.

En enklare trampning om man flyttar om tramporna.